

应用领域

- ◆ 石油化工行业-天然气行业应用
- ◆ 环境监测-仪器校准，适用于实验室和现场的环境气监测仪器校准，VOC分析校准
- ◆ 汽车工业-发动机尾气和排放控制
- ◆ 特种气体、电子半导体行业
- ◆ 食品与加工-质量控制

ONUEEALY20241010



深圳市昂为电子有限公司

T. 0755-8618 3901 F. 0755-8618 3040

E. info@onuee.com H. www.onuee.com

技术E. service@onuee.com

AD：深圳市南山区中山园路TCL国际E城D2栋A单元6楼

长沙分公司

T. 15973173972 E. info@onuee.com

AD：湖南省长沙市高新区岳麓西大道2450号环创企业广场A4栋807

上海办事处

T. 18721761712 E. info@onuee.com

AD：上海市嘉定工业新城固路55弄5号楼1101室

香港公司

T. 00852-9069 4551 E. info@onuee.com

售后. service@onuee.com

AD：香港九龙旺角花园街2-16号好景商业中心19楼12室

法国

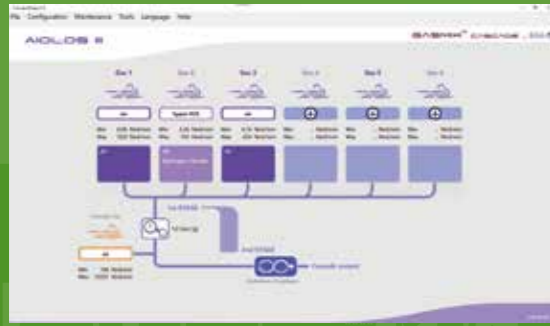
T. +33 1.69.56.07.17 H. www.alytech.com; www.gasmix.com

AD. AlyTech Centre Hoche 3 rue condorcet 91260 Juvisy-sur-Orge

深圳市昂为电子有限公司版权所有，如有资料更新，恕不另行通知。



高精度智能配气仪与系统 Accurate&Smart Gas Standard Dilutor and System



Alytech GasMix™ 用户友好型专业数据软件



高精度智能配气仪 AIOLOS / Accurate Smart Gas Standard Dilutor AIOLOS

高精度智能配气仪 AIOLOS

精确的、可重复的、可按现场情况定制的高精度配气仪！

是一款非常先进的标准气体配制系统，适用单点、多点校准，操作简单，可现场根据需要定制。

AlyTech的高精度智能配气仪AIOLOS，可配备和自动注入气体，几乎适用所有的分析仪器。基于混合、稀释及注入2-6种标准气体的原理，可适用于很多种应用领域，如分析仪校准、校验、添加天然气、合成气体混合物、手套操作箱气体成分控制、反应器气体供应、分析前的样气调试等等。



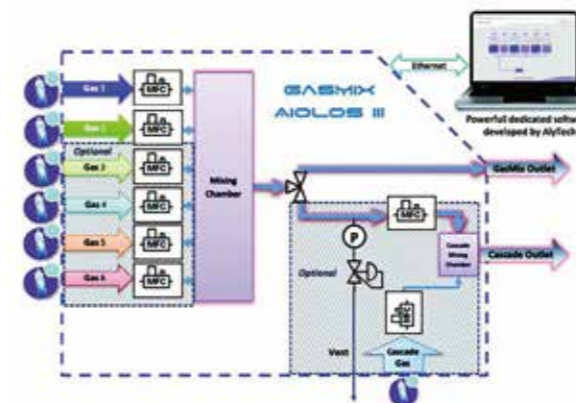
优点

- 一体化设计，使用简单
- 适用大多数纯气、浓缩气、腐蚀性及反应性气体
- 高精度，每种气体多点MFC校准曲线
- 可定制进气和出气，同时2~6路配气
- 符合国际标准ISO 6145-7
- 专业定制软件，自动化程度高，界面友好
- 选配：管路加热功能、二级稀释功能

技术参数

气体通道	2~6路可选
进气压力	3bar(g)~8bar(g)(最大)
出气压力	大气压力，最高可到7bar(g)
接口	1/8" swagelok
适用气体	纯气，浓缩，大多数腐蚀性和反应性气体及其他（特殊气体请联系我们）
稀释比	标准1:4000，最高1:10 ⁸
MFC响应量程	2%~100%FS
流量精度	±1% of 设定值
重复性	<0.1% 设定值
响应时间	<5S
操作温度	10~50℃
供电	90~260VAC, 1.5~4A, 50~60HZ
尺寸	45*22*38cm(高) 或者45*22*59cm(高)
重量	14KG (随配置变化)
通讯	Windows 10及以上PC系统，以太网通讯

配气原理图



AlyTech GasMix™ 软件

GasMix™ 用户友好型专业数据软件

GasMix™ 软件，是一款自动化软件，可单次自动进气或按预设程序全自动工作。软件能远程控制，能驱动外部进气阀或者分析仪开始工作。GasMix™ 软件另一个额外的好处是能明显减少操作时间。GasMix™ 软件，内置审查追踪功能，完全确保操作实施的可追溯性，可随时保存和撤销规律的自动序列。

新亮点：智能编程
用户可自行选择值点的数量、开始和结束的浓度值，然后软件会计算出对应浓度值。

产品系列



双通道动态气体稀释仪
型号：ZEPHYR
通道：2通道
手提式2通道气体稀释仪，标配触摸屏和软件，可选配电池移动工作，轻量小巧，方便移动



多通道动态气体稀释仪
型号：NOMAD
通道：2~4通道
小型便携式气体稀释仪，可选触摸屏或者连接外部PC，在线插电使用，可选配电池



多通道动态气体稀释仪
型号：GMRACK
通道：2~6通道
可选触摸屏或者不带触摸屏连接外部PC



多通道动态气体稀释仪
型号：HURRICANE
通道：5~16通道



气体稀释仪
型号：NEPHOS
液体通道：1-2通道；气体通道：1-6通道
*输出流量精度<2%的测量值
*输出浓度精度<1%
*液体通道选用科里奥利质量流量控制器
*液体适用：纯液体或者液体混合物（如水、有机溶剂）
无颗粒、微量聚合或者形成盐



LPG蒸发器
型号：AURA II
*无需样品加压，调节蒸发器温度范围为40~160℃
*标准交付的1米柔性加热管线
*调节输出压力1至4bar,调节输出流量为10~600cc/min
*压力或流量操作模式,配备0.5 μ 不锈钢内联过滤器
*输入压力 2~50bar(安全阀)